

ก็ยังน่าสว แม้โอกาสยังไม่เปิดเต็มที่ ... (แต่ยาวๆ ยังกุดดี)

SET Index

ภาพสัญญาณหลัก / (ภาพที่ 1) วันนี้เอาภาพที่เป็นการอ่านแนวโน้มในระยะกลางๆ ขึ้นไปมาดูกัน โดยการลงมาทดสอบระดับ 1680+/- ในสัปดาห์ที่ผ่านมา นั่นเราถือว่าเป็นระดับที่ต้องมีหุ้นไว้ในพอร์ตแล้ว โดยอย่างน้อยๆ ก็ 1 ใน 3 ของที่ต้องการจะซื้อ ซึ่งต่อจากนี้ จะลงมาที่ระดับต่ำกว่า 1680 ซึ่งก็คงจะมี 1670+/- และ 1650+/- นั่น ก็เป็นระดับที่น่าซื้อเข้าพอร์ตลงทุนระยะกลางถึงยาวได้อยู่ดี แต่หากไม่ลงมาต่ำกว่า 1680 ให้อีกเลยนั้น การผ่านพื้นที่ 1720-1730 ไปได้จริงก่อนเราก็คงต้องซื้อตามน้ำหนักันต่อไป เพราะโดยรูปแบบสัญญาณภาพนั้น แนวโน้มการขึ้นระลอกใหม่ จะไปได้ค่อนข้างไกล เรียกว่า คลื่น 5 ยังมีเป้าหมายที่หลากหลาย คนอาจคาดไม่ถึง ซึ่งอย่างน้อยๆ 1800 น่าจะเกิน โดยตามตัวเลข Fibonacci แล้วนั้น ก็จะมีเป้าได้ถึง 1930+/- และ ที่ว่าคาดไม่ถึง ก็อาจไปได้ระดับ 2400+/- ซึ่งต้องใช้เวลาประมาณ 1 ปี (อาจจะก่อน 1 ปี ก็ได้... แสดงว่าปีหน้า อาจมีการขึ้นแรงๆ ต่อได้)

ภาพระยะสั้น (ภาพที่ 2) ในต้นๆ สัปดาห์นี้ อาจจะต้องดูกันที่ระดับ 1700+/- ตรงนี้แหละ ว่าจะยังสามารถยืนได้อย่างมั่นคงหรือไม่ โดยหากยังยืนได้มั่นคง เราคาดว่าระดับ 1720 และ 1730 จะมีให้เห็น และนั่นจะรวมโอกาสที่จะผ่านระดับ 1730 ขึ้นไปได้อีกด้วย และจะเป็นว่าตลาด หรือ SET Index สิ้นสุดการพักตัว แล้วได้รูปแบบราคา หรือ Price Pattern ที่เป็นเชิงบวกอย่างยิ่ง (มองเป็น Bullish Flag ก็ได้)

กลยุทธ์การลงทุน

ลงทุนจริง ถ้าจะมี 1680-1650 ให้เห็นอีก ก็ยังซื้อเข้าพอร์ต ... **ส่วนการเก็งกำไรระยะสั้น** หรือ ในสัปดาห์นี้ ถ้าจะดี ต้องไม่ต่ำกว่า 1705-1700 เราก็จะเก็งกำไรได้อยู่ แต่ถ้ามีการลงต่ำกว่านี้ ก็ต้องมองที่ 1670-1650 เพื่อหวัง Rebound กลับแรงๆ แต่ถ้าต่ำกว่านี้อีก หยุดเก็งกำไร ชั่วคราว แล้วรอจังหวะเข้าใหม่

แนวรับ 1,705-1,700 แนวต้าน 1,720-1,730

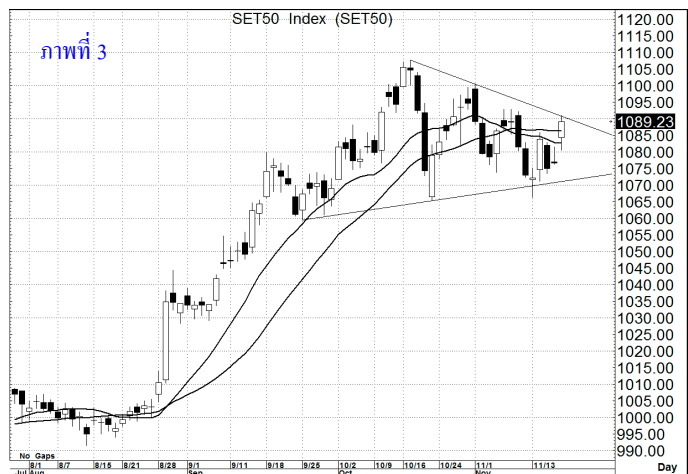
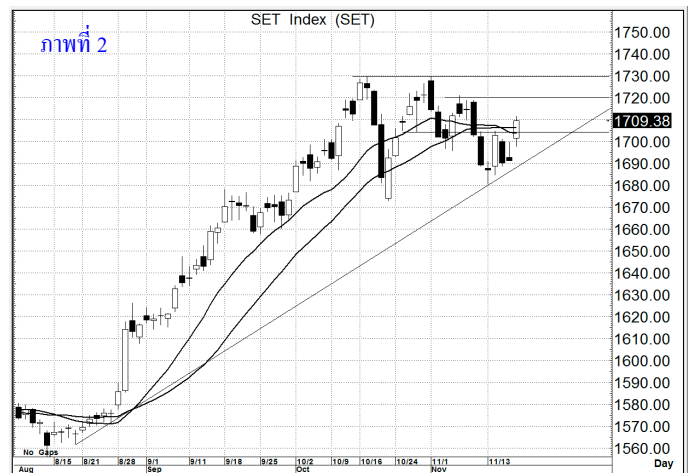
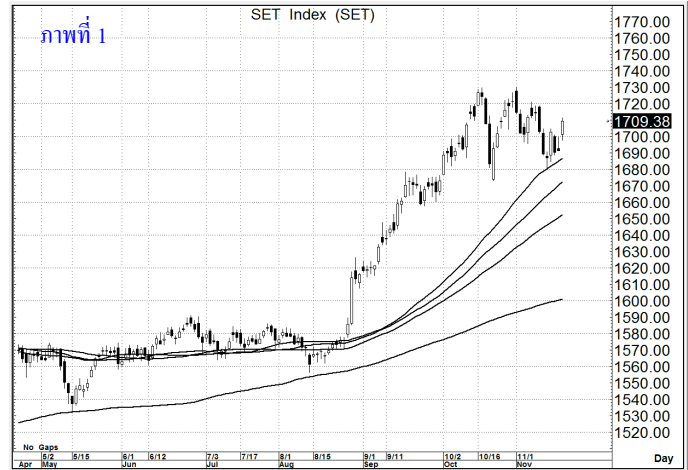
SET50 Index

สัญญาณเทคนิค / (ภาพที่ 3) ด้วยรูปแบบของการแกว่งตัวในระยะสั้นที่อยู่ในทิศทาง และความน่าจะเป็นคล้ายกับ SET Index โอกาสแกว่งตัวขึ้นก่อนก็อาจจะ มี โดยถ้าขึ้นไปยืน 1090 ได้มั่นคง แนวโน้มโครงสร้างจะเป็นเชิงบวก จะขึ้นต่อเนื่องได้อีกไกล

กลยุทธ์

ไม่ต่ำกว่า 1080 ยังเล่นขึ้นได้... ยืน 1090 ผ่าน 1100 ก็ตามหน้า

แนวรับ 1,085 - 1,080 แนวต้าน 1,100-1,110



PLAT

ราคาปิด 9.20

คำแนะนำ

ซื้อ

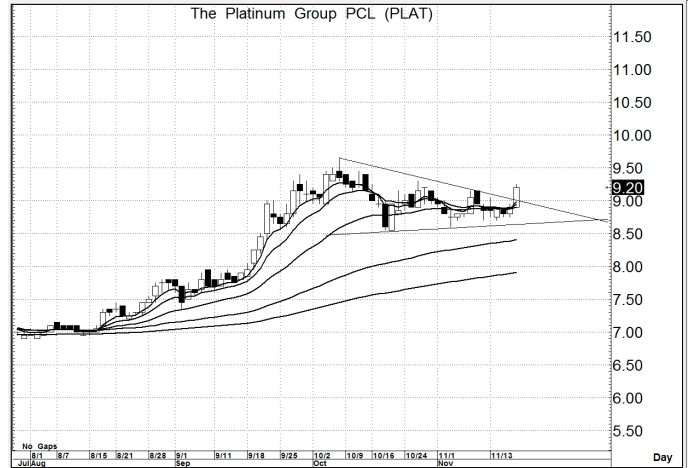
คำสัญญาณ

รูปแบบของ MA เป็น Bullish Pattern in MA. ซึ่งรูปแบบที่เป็นเชิงบวกตามลักษณะนี้นั้น แนวโน้มระยะกลางๆ ถึงยาว ยังไปได้อีก

กลยุทธ์ ... ซื้อลงทุนระยะกลางขึ้นไป

แนวรับ 9.20 – 9.00 (ยืน 8.80 ไม่ได้ ขายตัดขาดทุน)

แนวต้าน 10.5 – 11.0 / (15.0)



JMART

ราคาปิด 20.30

คำแนะนำ

ซื้อ

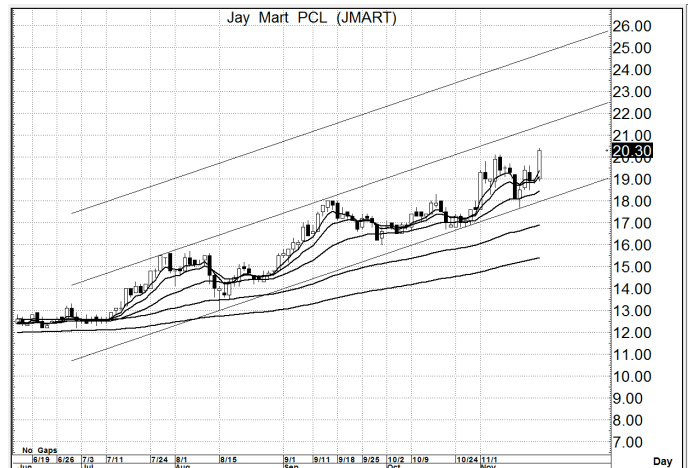
คำสัญญาณ

รูปแบบของ MA เป็น Bullish Pattern in MA. ซึ่งรูปแบบที่เป็นเชิงบวกตามลักษณะนี้นั้น แนวโน้มระยะกลางๆ ถึงยาว ยังไปได้อีก

กลยุทธ์ ... ซื้อลงทุนระยะกลางขึ้นไป

แนวรับ 20.0 – 19.5 (ยืน 19.0 ไม่ได้ ขายตัดขาดทุน)

แนวต้าน 25.0 – 26.0



MINT

ราคาปิด 44.25

คำแนะนำ

ซื้อ

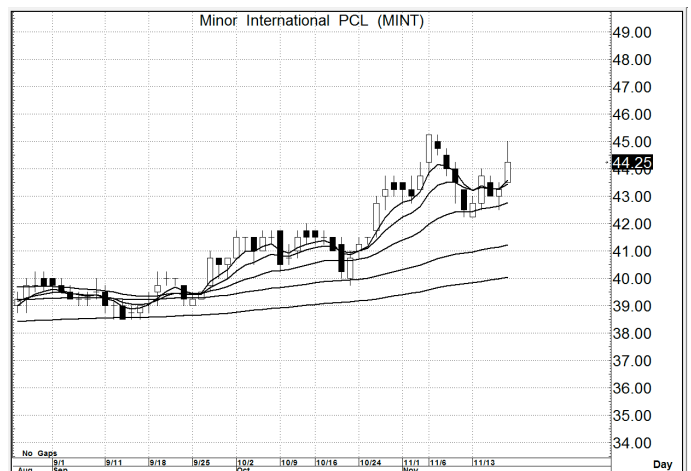
คำสัญญาณ

รูปแบบของ MA เป็น Bullish Pattern in MA. ซึ่งรูปแบบที่เป็นเชิงบวกตามลักษณะนี้นั้น แนวโน้มระยะกลางๆ ถึงยาว ยังไปได้อีก

กลยุทธ์ ... ซื้อลงทุนระยะกลางขึ้นไป

แนวรับ 44.0 – 43.5 (ยืน 11.8 ไม่ได้ ขายตัดขาดทุน)

แนวต้าน 47.0 – 48.0 / (60.0)



สิทธิพร เจนในเมือง (เลขที่ 004858)

โทร. 02-659-8026, 02-659-8028

E-mail : sittiorn@uobkayhian.co.th